



007695919

გაფრთხილება

კრიმინალისტიკური ექსპერტიზის დეპარტამენტის უფროსის მიერ განმეარტა ექსპერტის უფლება-მოვალეობები, რაც გათვალისწინებულია საქართველოს სამოქალაქო საპროცესო კოდექსის 168-ე და საქართველოს სისხლის სამართლის საპროცესო კოდექსის 51-ე და 52-ე მუხლებით. ამასთან, ცრუ ჩვენების, ყალბი დასკვნის, საექსპერტო კვლევის ობიექტის დაუცველობისათვის სისხლისსამართლებრივი პასუხისმგებლობის შესახებ გაფრთხილებული ვარ საქართველოს სისხლის სამართლის კოდექსის 370-ე მუხლის შესაბამისად.

ექსპერტიზის ჩატარების საფუძველი

ექსპერტიზის სახეობა:

დამნიშნავი:

სტრუქტურა: ოზურგეთის მუნიციპალიტეტის მერია

ქვესტრუქტურა:

თანამდებობა: მერი

მისამართი:

სახელი და გვარი: კონსტანტინე შარაშენიძე

საფუძველი: მომართვა

შემსრულებელი ექსპერტები:

ბაჩუკი ჩხარტიშვილი / კრიმინალისტიკური ექსპერტიზის დეპარტამენტის სატრანსპორტო ტექნიკურ-ტრასოლოგიური, რადიაციული და სახანძრო ექსპერტიზის სამმართველოს ექსპერტი, სპეციალობით მუშაობის 1 წლის სტაჟით.

ექსპერტიზის წინაშე დასმული კითხვები

ოზურგეთის მუნიციპალიტეტის მერია, „სახელმწიფო შესყიდვების შესახებ“ საქართველოს კანონის 1-ლი მუხლის 3¹ პუნქტის „ტ“ ქვეპუნქტის შესაბამისად მოგმართავთ მოახდინოთ ოზურგეთის მუნიციპალიტეტის ბალანსზე რიცხული ავტოსატრანსპორტო საშუალებების დეტალების, კვანძების კვლევა და ტექნიკური მდგომარეობის დადგენა მათი შემდგომი ექსპლუატაციის მიზნით.

შემოსვლის თარიღი: 07/10/2019 წ

გასვლის თარიღი: 01/11/2019 წ

დასკვნა

ექსპერტიზაზე გამოსაკვლევად წარმოდგენილი 3 (სამი) ერთეული პიკაპის ტიპის ავტომობილს, ხანგრძლივი ექსპლუატაციის პირობებში ყოფნის შედეგად, აღენიშნებათ სხვადასხვა სახის დაზიანებები. სამივე მათგანი ტექნიკურად გაუმართავ მდგომარეობაშია და წარმოდგენილი სახით, მათი ექსპლუატაცია ტექნიკური თვალსაზრისით მიზანშეწონილი არ არის.

ბაჩუკი ჩხარტიშვილი

გამოკვლევა

ექსპერტიზაზე გამოსაკვლევად წარმოდგენილია, ოზურგეთის მუნიციპალიტეტის ბალანსზე რიცხული, 3 (სამი) ერთეული პიკაპის ტიპის ავტომობილი. ავტომობილების ვიზუალური დათვალიერება მოხდა ქ. ოზურგეთში.



007695919

გამოსაკვლევი ობიექტები:

1. 2008 წელს დამზადებული პიკაპის ტიპის ავტომობილი „TOYOTA HILUX“, სახ. №: 00J-838, საიდენტიფიკაციო №(VIN): MROFR22G090660611.

2. 2008 წელს დამზადებული პიკაპის ტიპის ავტომობილი „TOYOTA HILUX“, სახ. №: LJL-494, საიდენტიფიკაციო №(VIN): MROFR22G790660069.

3. 2008 წელს დამზადებული პიკაპის ტიპის ავტომობილი „TOYOTA HILUX“, სახ. №: JOO-494, საიდენტიფიკაციო №(VIN): MROFR22G890660081.

1.1. 2008 წელს დამზადებული პიკაპის ტიპის ავტომობილი „TOYOTA HILUX“, სახ. №: 00J-838, საიდენტიფიკაციო №(VIN): MROFR22G090660611-ის, ვიზუალური დათვალიერებით აღმოჩნდა, რომ მარას აღენიშნება ხანგრძლივი ექსპლუატაციის პირობებში განვითარებული დაზიანებები კოროზიის, საღებავის აშრეების, ნაკაწრების და ღია ცის ქვეშ ხანგრძლივად დგომის კვალი/კვლები. გარდა ზემოაღნიშნულისა ავტომობილს დაზიანებული აქვს: წინა და უკანა ბამპერი, ცხაური, წინა მარჯვენა და მარცხენა მამუქი ფარა, უკანა მარჯვენა და მარცხენა მამუქი ფარა, წინა საქარე მინა, წინ მარცხენა ფრთა, წინა მარცხენა კარი, ანთების ბატარეა, სპიდომეტრი-ოდომეტრი, სამუხრუჭე სისტემა, მინამრეცხები, საბურავები, სალონის მაკომპლექტებული რიგი დეტალები, ძრავის ნაკვეთურის ვიზუალური დათვალიერებით აღმოჩნდა რომ ძალურ აგრეგატებზე შეინიშნება ზეთის გამოჟონვის კვალი/კვლები და ა.შ. ავტომობილი წარმოდგენილი სახით ტექნიკურად გაუმართავ მდგომარეობაშია და მისი შემდგომი ექსპლუატაცია ტექნიკური თვალსაზრისით მიზანშეწონილი არ არის.

2.2. 2008 წელს დამზადებული პიკაპის ტიპის ავტომობილი „TOYOTA HILUX“, სახ. №: LJL-494, საიდენტიფიკაციო №(VIN): MROFR22G790660069-ის, ვიზუალური დათვალიერებით აღმოჩნდა, რომ მარას აღენიშნება ხანგრძლივი ექსპლუატაციის პირობებში განვითარებული დაზიანებები კოროზიის, საღებავის აშრეების, ნაკაწრების სახით და ღია ცის ქვეშ ხანგრძლივად დგომის კვალი/კვლები. გარდა ზემოაღნიშნულისა ავტომობილს დაზიანებული აქვს: წინა და უკანა ბამპერი, ცხაური, წინა მარცხენა მამუქი ფარა, უკანა მარჯვენა და მარცხენა მამუქი ფარა, წინ მარცხენა ფრთა, მარჯვენა და მარცხენა უკანა ხედვის სარკე, წინა მარჯვენა და მარცხენა კარის გამოსაღები სახელური, წინა მარცხენა კარის მოძრავი საქარე მინა, ანთების ბატარეა, სპიდომეტრი-ოდომეტრი, სამუხრუჭე სისტემა, მინამრეცხები, საბურავები, ელ. სისტემები, სავალი ნაწილის მაკომპლექტებული რიგი დეტალები, დაზიანებული და განკომპლექტებულია სალონის მაკომპლექტებული რიგი დეტალები, ძრავის ნაკვეთურის ვიზუალური დათვალიერებით აღმოჩნდა, რომ ძალურ აგრეგატებზე შეინიშნება ზეთის გამოჟონვის კვალი/კვლები, ძრავს განკომპლექტებული აქვს, მაკომპლექტებული რიგი დეტალები და ა.შ. ავტომობილი წარმოდგენილი სახით ტექნიკურად გაუმართავ მდგომარეობაშია და მისი შემდგომი ექსპლუატაცია ტექნიკური თვალსაზრისით მიზანშეწონილი არ არის.

3.3. 2008 წელს დამზადებული პიკაპის ტიპის ავტომობილი „TOYOTA HILUX“, სახ. №: JOO-494, საიდენტიფიკაციო №(VIN): MROFR22G890660081-ის, ვიზუალური დათვალიერებით აღმოჩნდა, რომ მარას აღენიშნება ხანგრძლივი ექსპლუატაციის პირობებში განვითარებული დაზიანებები კოროზიის, საღებავის აშრეების, ნაკაწრების სახით და ღია ცის ქვეშ ხანგრძლივად დგომის კვალი/კვლები. გარდა ზემოაღნიშნულისა ავტომობილს დაზიანებული აქვს: წინა და უკანა ბამპერი, ცხაური, წინა მარჯვენა და მარცხენა მამუქი ფარა, უკანა მარჯვენა და მარცხენა მამუქი ფარა, წინა მარცხენა და მარჯვენა ფრთა, წინა მარცხენა კარის მოძრავი საქარე მინა, ანთების ბატარეა, სპიდომეტრი-ოდომეტრი, სამუხრუჭე სისტემა, მინამრეცხები, საბურავები, ელ. სისტემები, სავალი ნაწილის მაკომპლექტებული რიგი დეტალები, დაზიანებული და განკომპლექტებულია სალონის მაკომპლექტებული რიგი დეტალები, ძრავის ნაკვეთურის ვიზუალური დათვალიერებით აღმოჩნდა, რომ ძალურ აგრეგატებზე შეინიშნება ზეთის გამოჟონვის კვალი/კვლები, ძრავს განკომპლექტებული აქვს, მაკომპლექტებული რიგი დეტალები და ა.შ. ავტომობილი წარმოდგენილი სახით ტექნიკურად გაუმართავ მდგომარეობაშია და მისი შემდგომი ექსპლუატაცია ტექნიკური თვალსაზრისით მიზანშეწონილი არ არის.

ყოველივე ზემოაღნიშნულიდან გამომდინარე მივდივართ დასკვნამდე, რომ ექსპერტიზაზე გამოსაკვლევად წარმოდგენილი 3 (სამი) ერთეული პიკაპის ტიპის ავტომობილს, ხანგრძლივი ექსპლუატაციის პირობებში ყოფნის შედეგად, აღენიშნებათ სხვადასხვა სახის დაზიანებები. სამივე მათგანი ტექნიკურად გაუმართავ მდგომარეობაშია და წარმოდგენილი სახით, მათი ექსპლუატაცია ტექნიკური თვალსაზრისით მიზანშეწონილი არ არის.



007695919

ექსპერტის დასკვნა № 007695919

ბაჩუკი ჩხარტიშვილი

ექსპერტის დასკვნა ტექნიკური წესით გადაამოწმა: დავით გველესიანი

ექსპერტის დასკვნა ადმინისტრაციული წესით გადაამოწმა: ლევან სიმონიშვილი



007695919

ფოტოილუსტრაცია



ფოტო 1



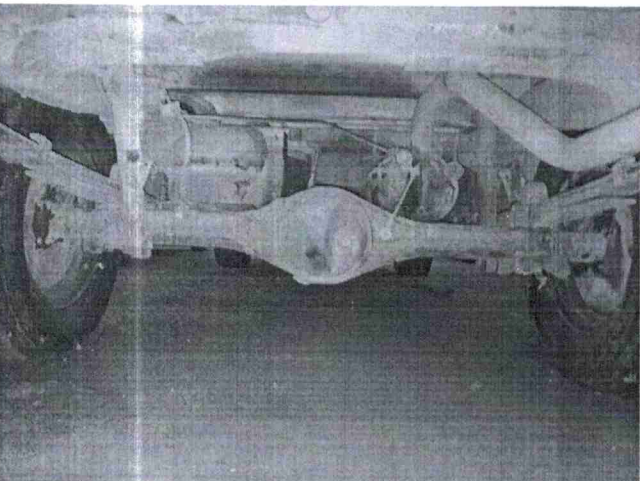
ფოტო 2



ფოტო 3



ფოტო 4



ფოტო 5



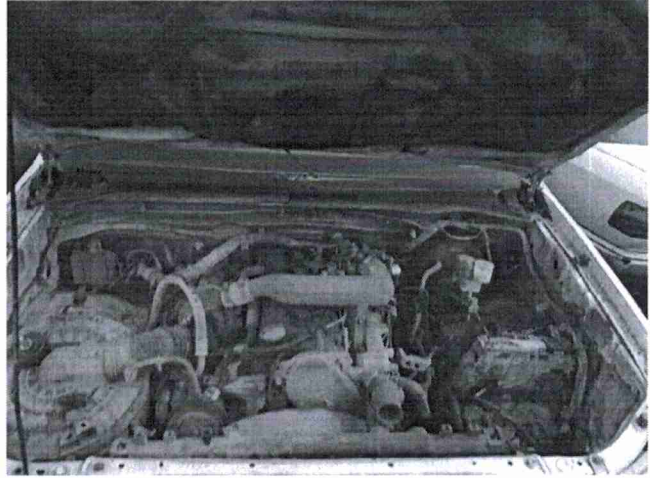
ფოტო 6



007695919



ფოტო 7



ფოტო 8



ფოტო 9



ფოტო 10



ფოტო 11



ფოტო 12



007695919

ექსპერტის დასკვნა № 007695919



ფოტო 13



ფოტო 14



ფოტო 15



ფოტო 16



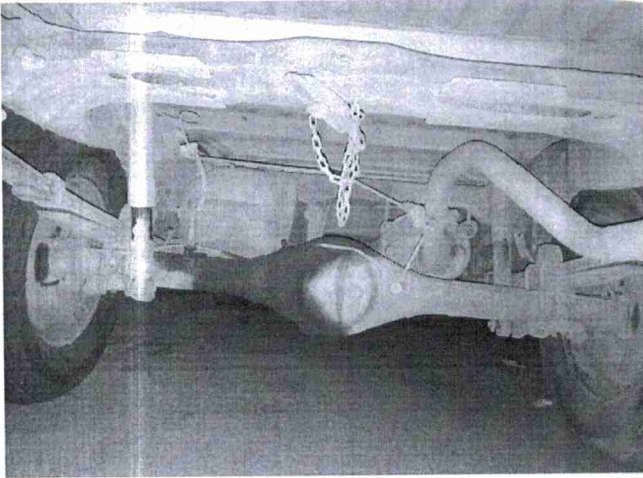
ფოტო 17



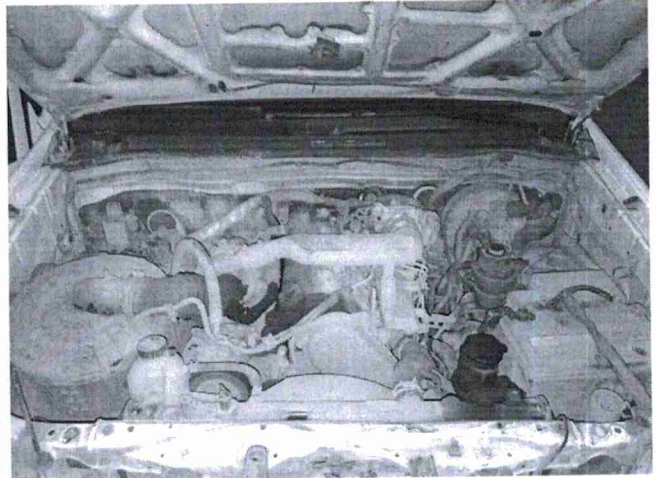
ფოტო 18



007695919



ფოტო 19



ფოტო 20



ფოტო 21



ფოტო 22



ფოტო 23



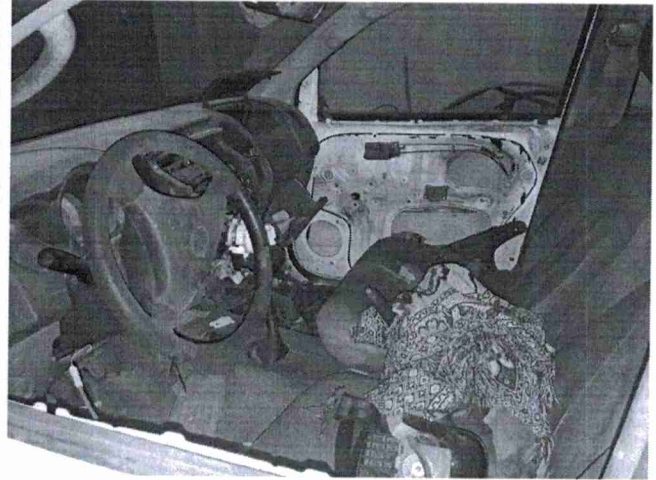
ფოტო 24



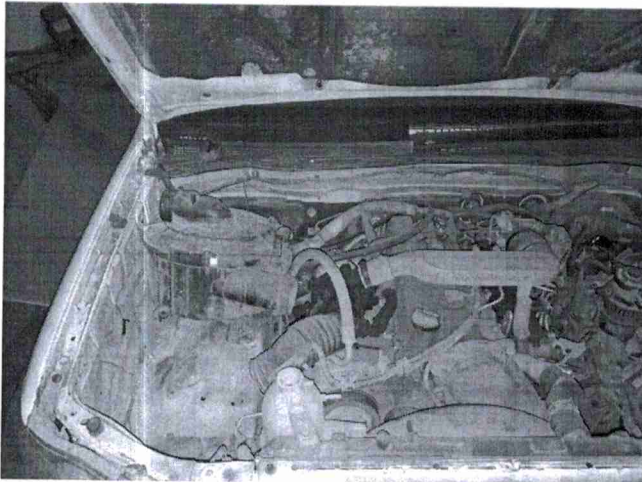
007695919



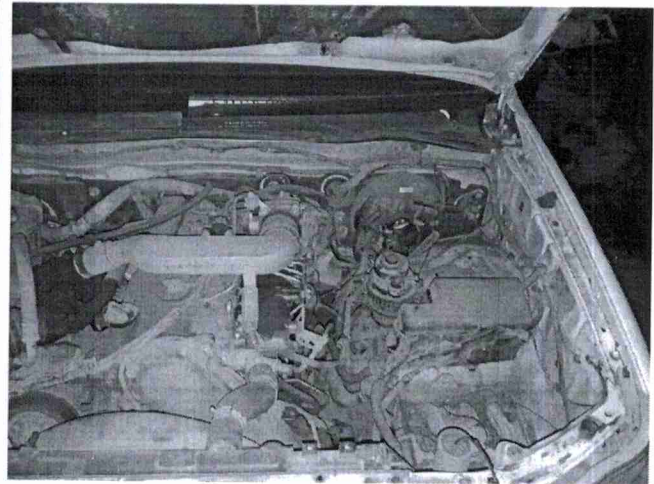
ფოტო 25



ფოტო 26



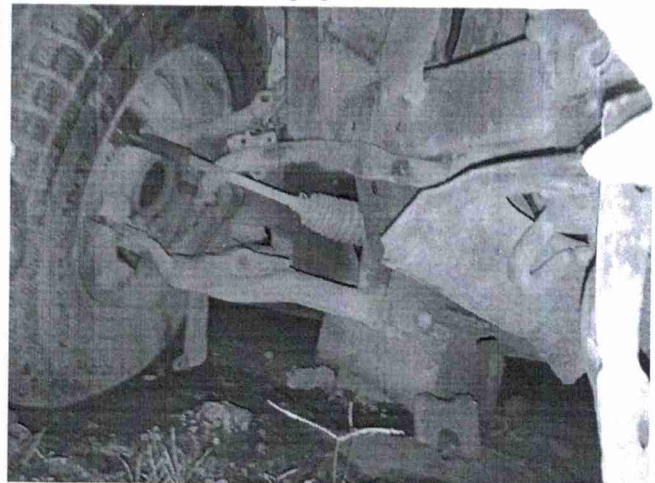
ფოტო 27



ფოტო 28



ფოტო 29



ფოტო 30