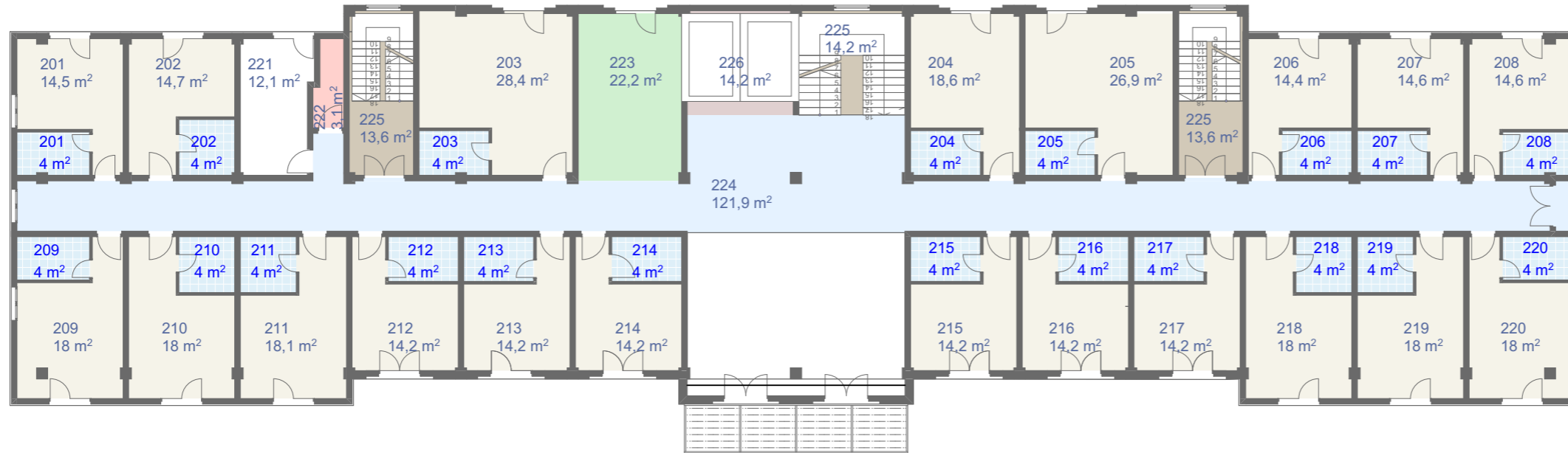


ზონირება ნიშნულზე +3.00
მ. 1:200

კორექტირებულ



ექსპლიკაცია ნიშნულზე +3.00			
201	სასტუმრო ნომერი	1	14,5
201	სან. კვ	1	4,0
202	სასტუმრო ნომერი	1	14,7
202	სან. კვ	1	4,0
203	სასტუმრო ნომერი	1	28,4
203	სან. კვ	1	4,0
204	სასტუმრო ნომერი	1	18,6
204	სან. კვ	1	4,0
205	სასტუმრო ნომერი	1	26,9
205	სან. კვ	1	4,0
206	სასტუმრო ნომერი	1	14,4
206	სან. კვ	1	4,0
207	სასტუმრო ნომერი	1	14,6
207	სან. კვ	1	4,0
208	სასტუმრო ნომერი	1	14,6
208	სან. კვ	1	4,0
209	სასტუმრო ნომერი	1	18,0
209	სან. კვ	1	4,0
210	სასტუმრო ნომერი	1	18,0
210	სან. კვ	1	4,0
211	სასტუმრო ნომერი	1	18,1
211	სან. კვ	1	4,0
212	სასტუმრო ნომერი	1	14,2
212	სან. კვ	1	4,0

ექსპლიკაცია ნიშნულზე +3.00			
213	სასტუმრო ნომერი	1	14,2
213	სან. კვ	1	4,0
214	სასტუმრო ნომერი შშმ პირთათვის	1	14,2
214	სან. კვ	1	4,0
215	სასტუმრო ნომერი	1	14,2
215	სან. კვ	1	4,0
216	სასტუმრო ნომერი	1	14,2
216	სან. კვ	1	4,0
217	სასტუმრო ნომერი	1	14,2
217	სან. კვ	1	4,0
218	სასტუმრო ნომერი	1	18,0
218	სან. კვ	1	4,0
219	სასტუმრო ნომერი	1	18,0
219	სან. კვ	1	4,0
220	სასტუმრო ნომერი	1	18,0
220	სან. კვ	1	4,0
221	დამლაგებლის ოთახი	1	12,1
222	ბოილერი	1	3,1
223	ჰოლი	1	22,2
224	დერეფანი	1	121,9
225	კიბის უჯრედი	3	41,4
226	ლიფტი	1	14,2
			634,9 m²

ფორმატი	ჭუთაისი 2018 წ.		
A-3	დაკვეთა N1/18 14.06.2018 წ.		
ექსპლიკაცია			
პირობითი ნიშნები:			
შენიშვნები:			
დამკვეთი: შპს „არია“, დირექტორი ირაკლი აბუანდაძე			
მისამართი: წვალთუბოს მუნიციპალიტეტი, სოფ. გუმბრა.			
პროექტის სახელწოდება: სასტუმრო 48 ნომერზე			
თანამდებობა	გვარი	ხელმოწერა	თარიღი
დირექტორი	ე. შინაძე		
არქიტექტორი	ა. ტორაძე		
საპროექტო ლოგო	მისამართი:		
	ჭ. ჭუთაისი, თამარ მეფის ქუჩა #15		
	0(431) 24 27 78 599 96 18 84 595 58 01 31		
მასშტაბი	1:200	ზონირება ნიშნულზე +3.00	
თარიღი			
სტადია	ფურცელი	ფურცლები	
არქიტექტურული პროექტი	ა-9		