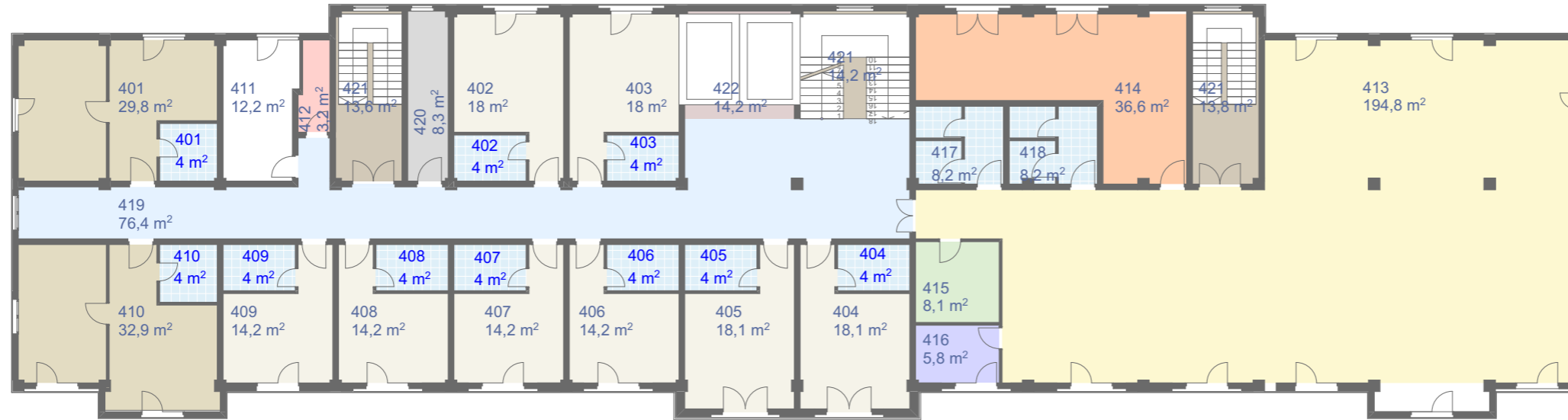


ზონირება ნიშნულზე +9.00
მ. 1:200

კორექტირებულ



ექსპლიკაცია ნიშნულზე +9.00			
401	ლუქსის ტიპის სასტუმრო ნომერი	1	29,8
402	სასტუმრო ნომერი	1	18,0
403	სასტუმრო ნომერი	1	18,0
404	სასტუმრო ნომერი	1	18,1
405	სასტუმრო ნომერი	1	18,1
406	სასტუმრო ნომერი	1	14,2
407	სასტუმრო ნომერი	1	14,2
408	სასტუმრო ნომერი	1	14,2
409	სასტუმრო ნომერი	1	14,2
410	ლუქსის ტიპის სასტუმრო ნომერი	1	32,9
411	დამლაგებლის ოთახი	1	12,2
412	ბოილერი	1	3,2
413	საკომფერენციო დარბაზი	1	194,8
414	ლანჩის ითახი	1	36,6
415	გარდერობი	1	8,1
416	ოთახი მწვევლთათვის	1	5,8
417	სან. კვანძი (ქალთა)	1	8,2
418	სან. კვანძი (მამაკაცთა)	1	8,2
419	დერეფანი	1	76,4
420	ოთახი მწვევლთათვის	1	8,3
421	კიბის უჯრედი	3	41,6
422	ლიფტი	1	14,2
			609,3 m²

ფორმატი	ჭუთაისი 2018 წ.	
A-3	დაკვეთა N1/18 14.06.2018 წ.	
ექსპლიკაცია		
პირობითი ნიშნები:		
შენიშვნები:		
დამკვეთი: შპს „არია“, დირექტორი ირაკლი აბუანდაძე		
მისამართი: წყალტუბოს მუნიციპალიტეტი, სოფ. გუმბრა.		
პროექტის სახელწოდება: სასტუმრო 48 ნომერზე		
თანამდებობა	გვარი	ხელმოწერა
დირექტორი	ე. შინაძე	
არქიტექტორი	ა. ტორაძე	
საპროექტო ლოგო		
მისამართი:		
შპს კარიბჭე		ჭ. ჭუთაისი, თამარ მეფის ქუჩა #15
		0(431) 24 27 78 599 96 18 84 595 58 01 31
მასშტაბი	1:200	ზონირება ნიშნულზე +9.00
თარიღი		
სტადია	ფურცელი	ფურცლები
არქიტექტურული პროექტი	ა-11	