



საქართველოს კულტურის, სპორტისა და
ახალგაზრდობის სამინისტროს კულტურული
მემკვიდრეობისა და კულტურულ
ფასეულობათა დაცვის გენერალური
ინსპექციის უფროსს ბატონ ბეჟან ობგაიძეს

ბატონო ბეჟან,

საქართველოს კულტურული მემკვიდრეობის დაცვის ეროვნულმა სააგენტომ, კომპეტენციის ფარგლებში, განიხილა თქვენი 2022 წლის 21 სექტემბრის N00037592 წერილით გადმოგზავნილი სახელმწიფო ქონების ეროვნული სააგენტოს კორესპოდენცია (N6/52269 19.09.2022), რომელიც ეხება ქალაქ თბილისში, ი. ჭავჭავაძის გამზირი N49-ში მდებარე არასასოფლო-სამეურნეო დანიშნულების 9383 კვ.მ. მიწის ნაკვეთის და მასზე არსებული N1-N10 შენობა-ნაგებობების (ს/კ 01.14.07.008.153), 7588 კვ.მ. მიწის ნაკვეთის და მასზე არსებული N1-N5 შენობა-ნაგებობების (ს/კ 01.14.07.008.135) და 1200 კვ.მ. მიწის ნაკვეთის და მასზე არსებული N1-N2 შენობა-ნაგებობების (ს/კ 01.14.07.008.028) პრივატიზების საკითხს.

გაცნობებთ, რომ აღნიშნულ ნაკვეთებზე არ არის განთავსებული კულტურული მემკვიდრეობის ძეგლი/ობიექტი, თუმცა 9383 კვ.მ. მიწის ნაკვეთი და მასზე არსებული N1-N10 შენობა-ნაგებობები (ს/კ 01.14.07.008.153) და 1200 კვ.მ. მიწის ნაკვეთის და მასზე არსებული N1-N2 შენობა-ნაგებობების (ს/კ 01.14.07.008.028) ნაწილი ექცევა კულტურული მემკვიდრეობის უძრავი ძეგლის - „გამარჯვების პარკი“ (საქართველოს კულტურის, ძეგლთა დაცვისა და სპორტის მინისტრის ბრძანება N3/181 01.10.2007; საქართველოს კულტურისა და ძეგლთა დაცვის მინისტრის ბრძანება N3/326 14.12.2017) - ინდივიდუალური დამცავი ზონის ვიზუალური დაცვის არეალში. შესაბამისად, მათზე ვრცელდება "კულტურული მემკვიდრეობის შესახებ" საქართველოს კანონით დადგენილი მოთხოვნები. დანართის სახით გიგზავნით სიტუაციის ამსახველ თემატურ რუკებს.

დასახელებული კანონის 36-ე მუხლის შესაბამისად, ძეგლის ინდივიდუალურ დამცავ ზონად განისაზღვრება ტერიტორია უძრავი ძეგლის გარშემო, რომელიც შედგება ფიზიკური და ვიზუალური დაცვის არეალებისგან და დგინდება ძეგლის ფიზიკური და ვიზუალური დაცვის მიზნით. ძეგლის ვიზუალური დაცვის არეალი არის ტერიტორია ფიზიკური დაცვის არეალის მიღმა, რომლის ცვლილებაც გავლენას ახდენს ძეგლის ისტორიულად ჩამოყალიბებულ გარემოზე ან/და ძეგლის სრულფასოვან აღქმამზე. ვიზუალური დაცვის არეალში აკრძალულია იმგვარი მოქმედებები, რომლებიც დააზიანებს ძეგლის ისტორიულად ჩამოყალიბებულ გარემოს, ხელს შეუშლის ძეგლის ოპტიმალურ ხედვას, მის სრულფასოვან აღქმას ან შეამცირებს მის მნიშვნელობას.


აღნიშნულიდან გამომდინარე 9383 კვ.მ. მიწის ნაკვეთის და მასზე არსებული N1-N10 შენობა-ნაგებობების (ს/კ 01.14.07.008.153) და 1200 კვ.მ. მიწის ნაკვეთის და მასზე არსებული N1-N2 შენობა-ნაგებობების (ს/კ 01.14.07.008.028) პრივატიზების შემთხვევაში, მესაკუთრეთა მიერ სრულად უნდა იყოს დაცული "კულტურული მემკვიდრეობის შესახებ" საქართველოს კანონით დადგენილი ზემოაღნიშნული რეჟიმი. ხოლო უძრავი ქონების შემდგომში განვითარების, მათ შორის, კანონმდებლობით გათვალისწინებული სამშენებლო სამუშაოების განხორციელების შემთხვევაში, საჭიროა ნებისმიერი ქმედება შეთანხმდეს კანონმდებლობით დადგენილი წესით ქალაქ თბილისის მუნიციპალიტეტის მერიასთან (საქართველოს მთავრობის დადგენილება N137 26.03.2015).

რაც შეეხება 7588 კვ.მ. მიწის ნაკვეთს და მასზე არსებული N1-N5 შენობა-ნაგებობებს (ს/კ 01.14.07.008.135), ის არ ექცევა კულტურული მემკვიდრეობის დამცავ ზონებში და მასზე არ ვრცელდება "კულტურული მემკვიდრეობის შესახებ" საქართველოს კანონით დადგენილი მოთხოვნები.

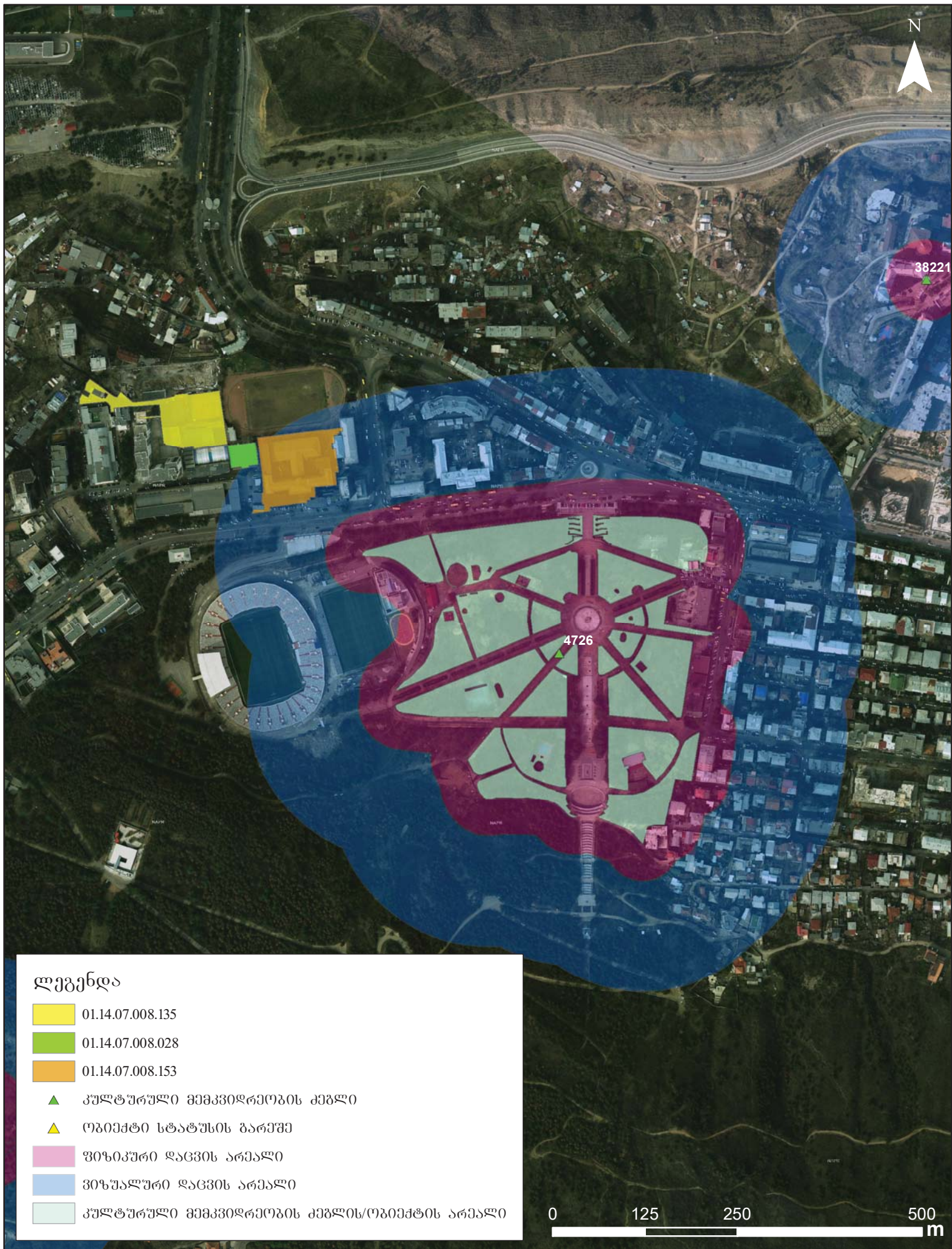
დანართი: 2 (ორი) ფურცელი

პატივისცემით,

გენერალური დირექტორის მოადგილე

ხელმოწერილია/
შტამმოდასმულია
ელექტრონულად 

პაატა გაფრინდაშვილი

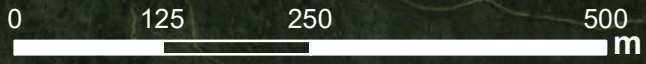


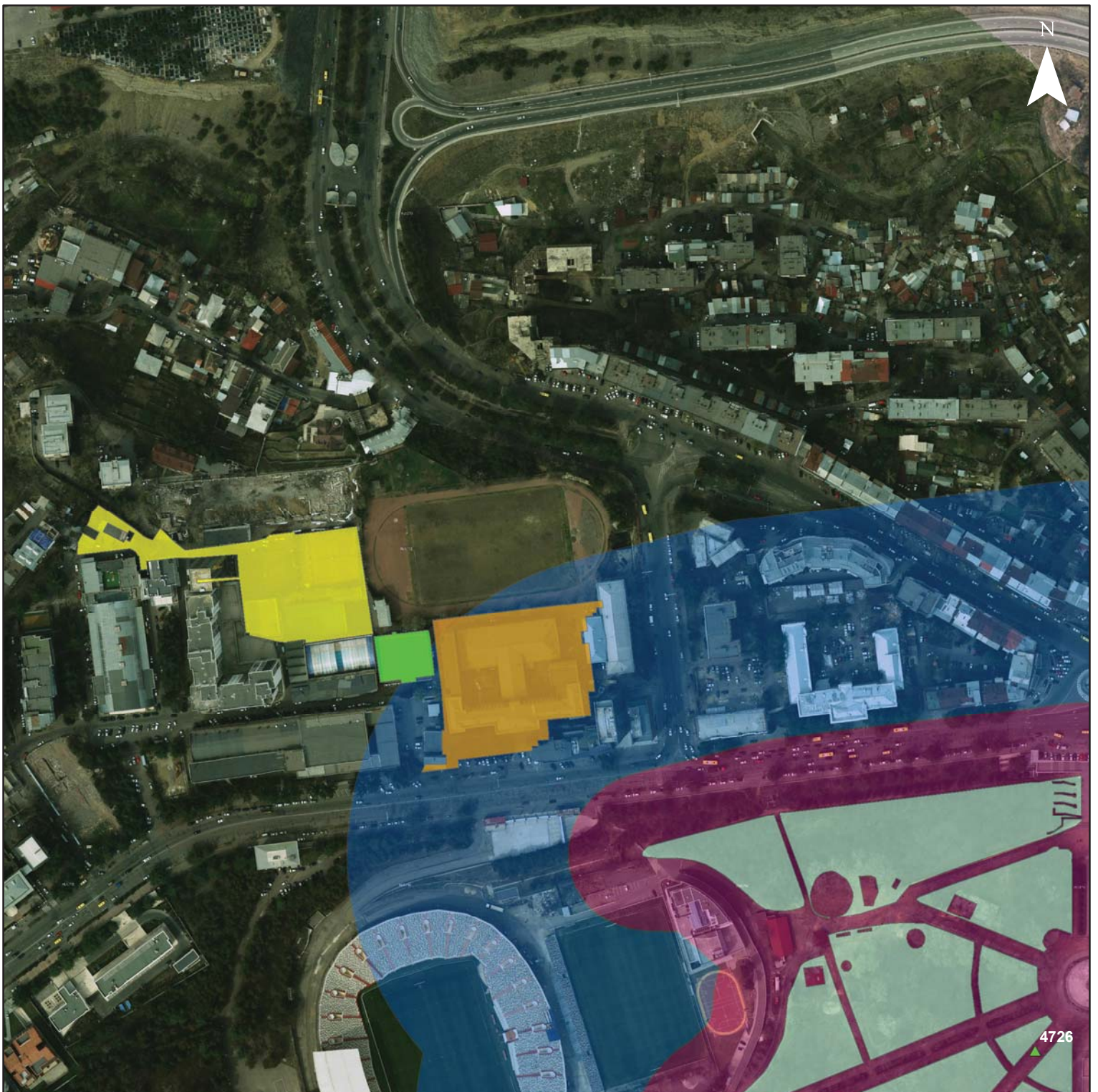
38221

4726

ლეგენდა

- 01.14.07.008.135
- 01.14.07.008.028
- 01.14.07.008.153
- კულტურული მემკვიდრეობის კვბლი
- ობიექტი სტატუსის გარეშე
- ფიზიკური დაცვის არეალი
- ვიზუალური დაცვის არეალი
- კულტურული მემკვიდრეობის კვბლის/ობიექტის არეალი





ლეგენდა

01.14.07.008.135

01.14.07.008.028

01.14.07.008.153

▲ კულტურული მემკვიდრეობის კვლევა

▲ ობიექტი სტატუსის გარეშე

ფიზიკური დაცვის არეალი

ვიზუალური დაცვის არეალი

კულტურული მემკვიდრეობის კვლევის/ობიექტის არეალი

0 62,5 125 250 m

4726