



№ 0024-0976827

D 24.07.2024

სსიპ სახელმწიფო ქონების ეროვნულ სააგენტოს
მისამართი: ილია ჭავჭავაძის გამზირი N49
ელ. ფოსტა info@nasp.gov.ge

შპს „ჯორჯიან უოთერ ენდ ფაუერმა“ (შემდგომში „კომპანია“) განიხილა თქვენი წერილი N6/37851; 05/07/2024 წ. („კომპანიაში“ რეგისტრაციის IN24-0971479 თარიღი 09/07/2024 წ.) თბილისში, მირიან მეფის ქ. N118-ს მიმდებარედ არსებულ მიწის ნაკვეთზე (საკ.კოდით: 01.10.06.014.167) წყალსადენ-წყალარინების ქსელების მდებარეობის შესახებ.

გაცნობებთ, რომ აღნიშნულ მიწის ნაკვეთზე (საკ.კოდით: 01.10.06.014.167) საკომუნიკაციო გვირაბში გაედინება კომპანიის ბალანსზე რიცხული წყალსადენის 2 ცალი D=900 მმ-იანი და 2 ცალი D=600 მმ-იანი ქსელები. ასევე ს/კ-ზე გადის წყალარინების D=300 მმ-იანი ქსელი. (იხ.დანართი) აღნიშნული ქსელების მიმართ დაცული უნდა იყოს წყალსადენ-წყალარინების ქსელებთან დაკავშირებით მოქმედი კანონმდებლობით დადგენილი რეგულაციები, რომელთა შესრულებაც სავალდებულოა ყველა ფიზიკური და იურიდიული პირისთვის.

საქართველოს შრომის, ჯანმრთელობისა და სოციალური დაცვის მინისტრის 2001 წლის 16 აგვისტოს N297/ნ ბრძანებით დამტკიცებული „გარემოს ხარისხობრივი მდგომარეობის ნორმების“ დანართი 5-ის („წყალმომარაგების წყაროებისა და სასმელ-სამეურნეო დანიშნულების წყალსადენების სანიტარული დაცვის ზონები. სანიტარული წესები და ნორმები. სანაწიდან 2.1.4.000 – 00“), სამშენებლო ნორმების და წესების (სანადაწ 2.04.02-84) თანახმად, წყალსადენ-წყალარინების მილებთან მიმართებაში დადგენილია სანიტარული უსაფრთხოების ზოლი, რომლის არეალი აითვლება წყალსადენ-წყალარინების ქსელებიდან ორივე მხარეს: თუ მშრალი გრუნტია - არანაკლებ 10 მ-ისა, როცა წყალსადენ-წყალარინების ქსელების დიამეტრი 1000 მმ-მდეა და არანაკლებ 20 მ-ისა, როცა წყალსადენ-წყალარინების ქსელების დიამეტრი 1000 მმ-ზე მეტია, ხოლო გრუნტის წყლების არსებობისას, არანაკლებ 50 მ-ისა, მილის დიამეტრის მიუხედავად. ზემოაღნიშნული ნორმების საფუძველზე, სანიტარული დაცვის ზოლებში იკრძალება ნაგავსაყრელების, საასენიზაციო მინდვრების, სასაფლაოების, ცხოველთა სამარხების, ავტოგასამართი (ბენზინგასამართი) სადგურების მოწყობა და ფუნქციონირება. სანიტარული დაცვის ზოლებში, აგრეთვე, იკრძალება ნებისმიერი იმ სამრეწველო და სასოფლო-სამეურნეო საწარმოს მოწყობა და ფუნქციონირება, რომელმაც შესაძლებელია გააუარესოს ნიადაგისა და გრუნტის წყლების სანიტარული მდგომარეობა.



შპს ჯორჯიან უოთერ ენდ ფაუერი

GEORGIAN WATER AND POWER LTD

რაც შეეხება წყალსადენ-წყალარინების ქსელების მიმართ სამშენებლო ნორმებით და წესებით (სნდაწ II-89-80; სნდაწ 2.07.01-89) დადგენილ რეგულაციებს, მანძილი (დაშორება) ჰორიზონტალურად ქსელებიდან ნებისმიერ შენობა-ნაგებობებამდე უნდა იყოს: წყალსადენის და წნევიანი წყალარინების შემთხვევაში - არანაკლებ 5 მეტრი, ხოლო თვითდენითი წყალარინების შემთხვევაში - არანაკლებ 3 მეტრი. შესაბამისად, მოცემულ არეალში, წყალსადენის ქსელიდან 5 მეტრამდე მანძილზე, ხოლო წყალარინების ქსელიდან 3 მეტრამდე მანძილზე, ნებისმიერი მშენებლობა დაუშვებელია.

აღნიშნული წყალსადენ-წყალარინების ქსელების გარშემო ტერიტორია ითვლება გაზრდილი რისკის ზონად, ამიტომ „კომპანია“ აუცილებლად მიაჩნია წყალამრიდი ჯებირისა და სადრენაჟე არხის მოწყობა შენობა-ნაგებობებისათვის, რათა ქსელის დაზიანების შემთხვევაში თავიდან იქნას აცილებული შესაძლო ზარალის რისკი.

ამავე გარემოების გათვალისწინებით „კომპანია“ გამორიცხავს მილსადენების ზონაში მრავალწლიანი ნარგავების დარგვას, ავტოსადგომების, სკვერების, ბავშვთა გასართობი მოედნების და კიდევ სხვა აქტიური საზოგადოებრივი სივრცეების მოწყობას.

თუ ფიზიკური/იურიდიული პირების მიერ არ იქნება დაცული ზემოაღნიშნული სანიტარული და სამშენებლო ნორმებისა და წესების მოთხოვნები, ისინი სრულად აგებენ პასუხს ამგვარი მოთხოვნების დარღვევის შედეგად დამდგარ ზიანზე, ხოლო მიწისქვეშა ქსელებზე მომხდარი ავარიის/დაზიანების შემთხვევაში, მათთვის მიყენებულ ზარალზე (ზიანზე) „კომპანია“ იხსნის ყოველგვარ პასუხისმგებლობას. ფიზიკური/იურიდიული პირების მიერ ზემოაღნიშნული სანიტარული და სამშენებლო ნორმებისა და წესების მოთხოვნების დარღვევის შემთხვევაში, „კომპანია“ იტოვებს უფლებას, მიმართოს ქ. თბილისის მუნიციპალიტეტის მერიის მუნიციპალურ ინსპექციას მშენებლობის აკრძალვის / შეჩერების მოთხოვნით.

ამასთანავე, „კომპანია“ გაცნობებთ, რომ თქვენ განცხადებაში მითითებულ მიწის ნაკვეთზე ან მიმდებარედ შესაძლებელია გადიოდეს, სხვა, მესამე პირთა კერძო საკუთრებაში/მფლობელობაში არსებული წყალსადენ-კანალიზაციის ქსელები, რომელთა შესახებ „კომპანია“ ინფორმაციას არ ფლობს.

რაც შეეხება მშენებლობის ნებართვას, საჭიროა კომპანიაში წარმოადგინეთ მშენებლობის გენ. გეგმა შესათანხმებლად, სადაც განსაზღვრული იქნება დაშორება (მანძილი) აღნიშნული ქსელებიდან მშენებარე ობიექტამდე.

პატივისცემით,

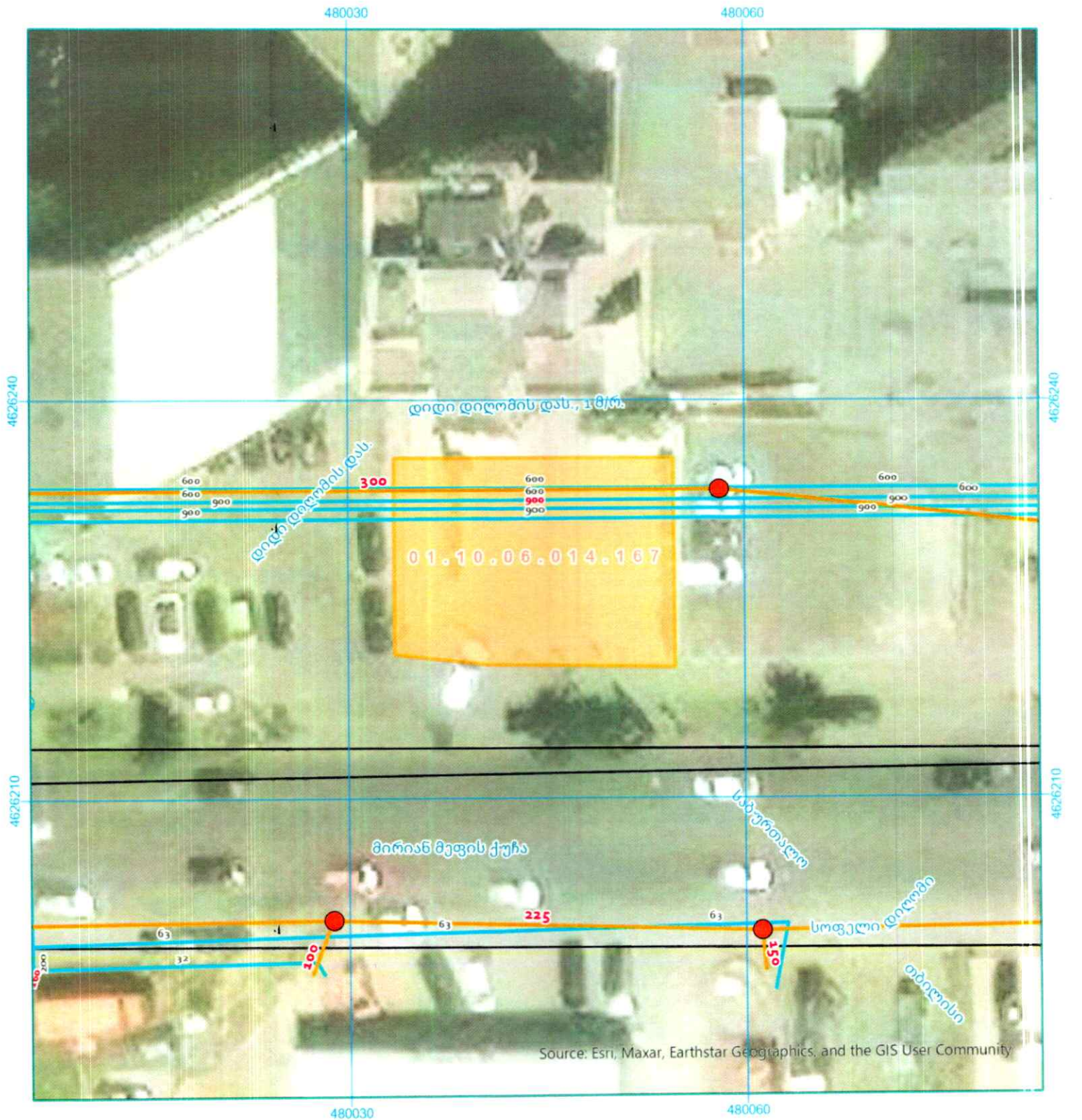
ივანე გაბიტაშვილი



წყალსადენის ქსელების დირექტორის მოადგილე/
საოპერაციო ცენტრების დეპარტამენტის უფროსი

მ. ლოლაძე;

ტელეფონი: 293 11 11 (51-13;)



1:400

Coordinate system: WGS 1984 UTM Zone 3
Projection: Mercator-Meyer

- ჭა კანალიზაცია
- ⊕ წყალმომარაგების ჭა
- მილი კანალიზაცია
- წყალმომარაგების მილი
- წყალმომარაგების ბჰირაზი