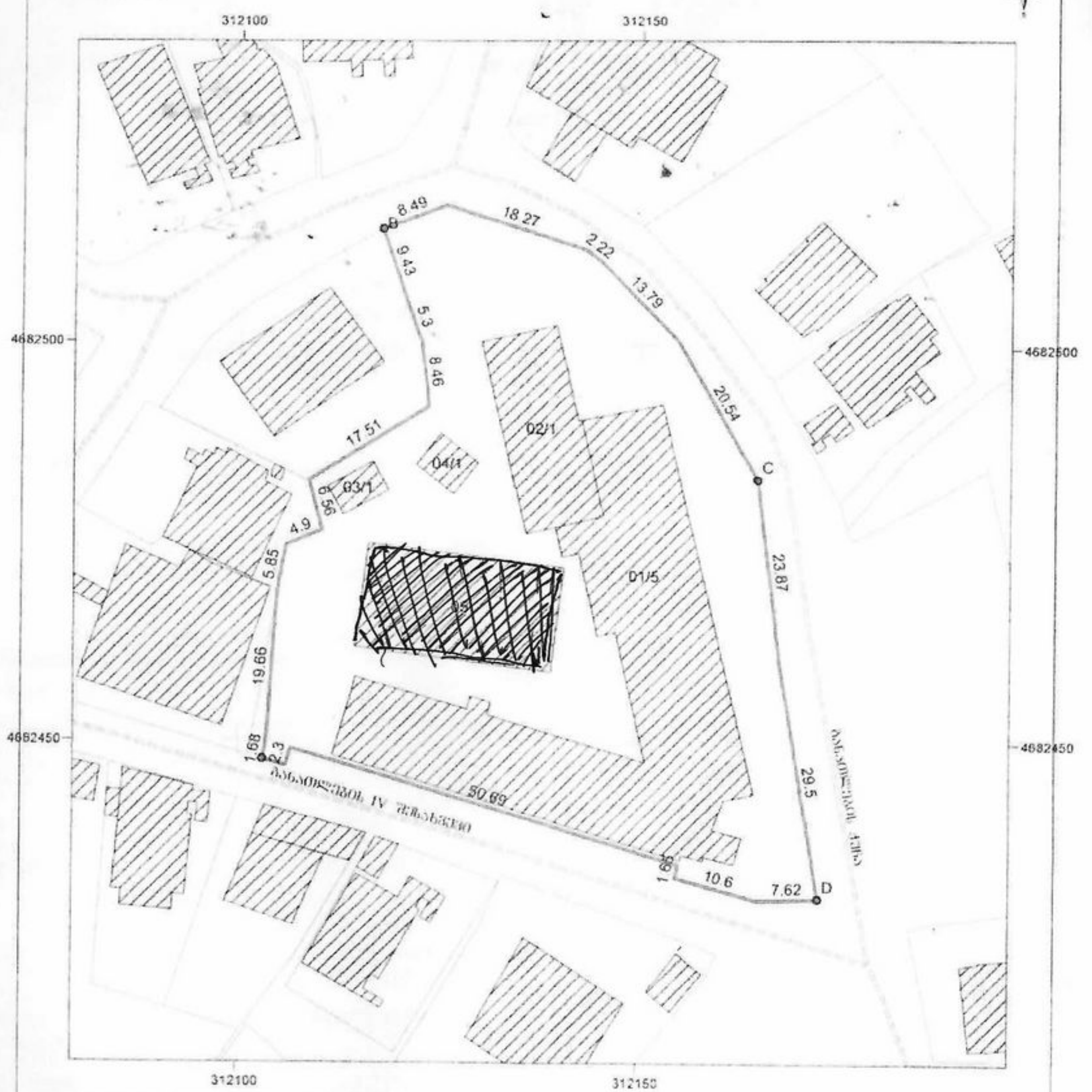


საქადასტრო აგეგმვითი / აზომვითი ნახაზი



პროექცია - UTM ზონა - T 38, კოორდინატთა სისტემა - WGS 84 მასშტაბი: 1:700

მისამართი: ქუთაისი, განათლების ქუჩა №64 ს.კ. 03.03.25.148		აზომილი ფართობი: 3842.00 კვ.მ.
დანიშნულება: არასასოფლო-სამეურნეო		ხაზობრივი ნაგებობის ფაქტობრივი სიგრძე ხაზობრივი ნაგებობის გვეგმარებითი სიგრძე ხაზობრივი ნაგებობის წერტილოვანი ობიექტი
პირობითი აღნიშვნები — ნავეთის ფიქსირებული საკადასტრო საზღვარი - - - ნავეთის არაფიქსირებული საკადასტრო საზღვარი შუნობა, შუნობის ნომერი/სართულიანობა მშენებარე ნაგებობა სერვიტუტი + UTM კოორდინატთა ბადე ☒ გარდაცხის წერტილები		საამშომველო კომპანია ქ. ქუთაისი, შ. ბუხარის ქუჩა, # მუსახველი №33ა ტელ: 599 118092 Email: ibera.kadastri@mail.ru შპს იბერია 2 დირექტორი მ. ალელი
დაინტერესებული პირი		სსიპ ქალაქ ქუთაისის №22-ე საჯარო სკოლა
თარიღი:		01.06.2022 წელი
შენიშვნა:		: