

N 1-83  
23/01/2025

  
83-1-2-202501231530

სსიპ „სახელმწიფო ქონების ეროვნული სააგენტოს“

თქვენი 2025 წლის 14 იანვრის №6/652 წერილის პასუხად, რომელიც ეხება ხობის მუნიციპალიტეტში, სოფელ შუა ხორგაში მდებარე 579.00 კვ.მ. არასასოფლო-სამეურნეო დანიშნულების მიწის ნაკვეთის (ს.კ. 45.16.23.602) ელექტრონული აუქციონის ფორმით პრივატიზების საკითხს, გაცნობებთ, რომ აღნიშნულ მიწის ნაკვეთს კვეთს ხობის მუნიციპალიტეტის, სოფელ გაღმა შუა ხორგას გაზომმარაგების მიწისქვეშა პოლიეთილენის DN 125 მმ-იანი გამანაწილებელი ქსელი.

აქვე გაცნობებთ, რომ შპს „საქართველოს გაზის ტრანსპორტირების კომპანიამ“ სოფელ გაღმა შუა ხორგას გაზიფიცირების სამუშაოები განახორციელა საქართველოს მთავრობის განკარგულების საფუძველზე, ამჟამად მიმდინარეობს გაზსადენის სახელმწიფოსგან ბუნებრივი გაზის განაწილების ლიცენზიის მქონე კომპანიისთვის საკუთრებაში გადაცემის პროცედურები.

ზემოაღნიშნულიდან გამომდინარე, შპს „საქართველოს გაზის ტრანსპორტირების კომპანია“ არ არის წინააღმდეგი სსიპ „სახელმწიფო ქონების ეროვნული სააგენტოს“ მიერ მოხდეს სოფელ შუა ხორგაში მდებარე 579.00 კვ.მ. არასასოფლო-სამეურნეო დანიშნულების მიწის ნაკვეთის ელექტრონული აუქციონის ფორმით პრივატიზება შემდეგი პირობების გათვალისწინებით:

- სამშენებლო სამუშაოების წარმოებისას უპირობოდ უნდა იყოს დაცული „გაზის სისტემების უსაფრთხოების ზოგადი მოთხოვნების შესახებ“ ტექნიკური რეგლამენტის მოთხოვნები.
- შენობა-ნაგებობის ან ნებისმიერი სახის ნაგებობის დაშორება გაზომმარაგების მიწისქვეშა პოლიეთილენის გამანაწილებელი ქსელიდან არ უნდა შეადგენდეს 4 (ოთხი) მეტრზე ნაკლებს.
- მიწის ნაკვეთში კომუნიკაციის მოწყობისას გაზომმარაგების მიწისქვეშა პოლიეთილენის გამანაწილებელი ქსელის გადაკვეთის და/ან პარალელურად გატარების შემთხვევაში, მიწის ნაკვეთის მესაკუთრემ პროექტის შესატანხმებლად საჭიროა მიმართოს გაზსადენის მესაკუთრეს.

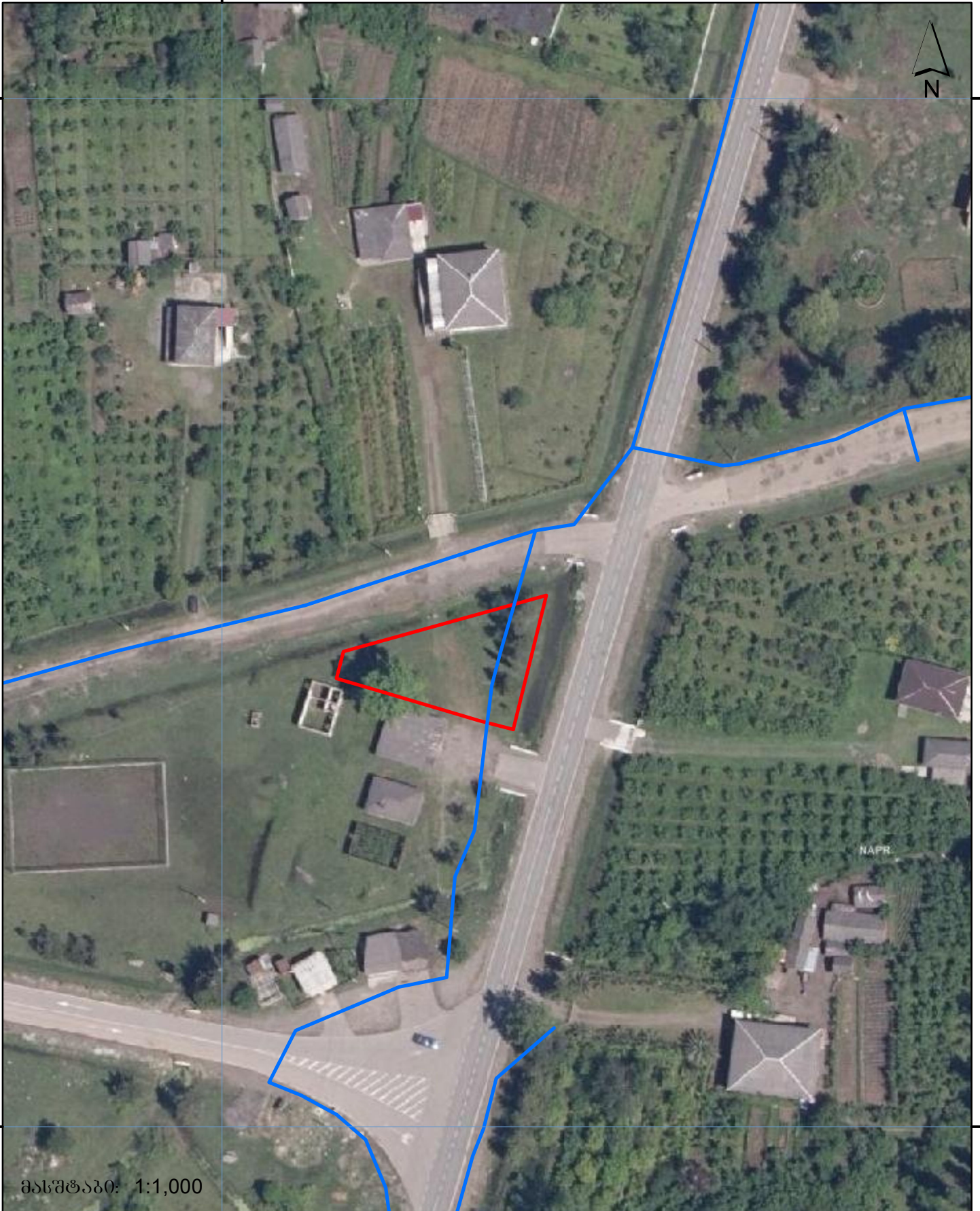
დანართი: 1 ფურცელი



236400

4683200

4683200



4683000

4683000

მასშტაბი: 1:1,000

236400

### შპს "საქართველოს გაზის ტრანსპორტირების კომპანია"



პირობითი აღნიშვნები:

— გაზსადენი

— ნაკვეთის საკ. საზღვარი

ბაზის მუნიციპალიტეტის, სოფელ გაღმა შუა  
გაზსადენი: ხორბას გაზომარაბების მიწისქვეშა  
პოლიეთილენის (DN125 მმ) გამანაწილებელი ქსელი

საკადასტრო კოდი: 45.16.23.602

განმცხადებელი: სსიპ სახელმწიფო ქონების ეროვნული სააგენტო

№1/29

კოორდინატთა სისტემა: WGS 1984 UTM Zone 38N | თარიღი: 1/16/2025 | გვერდი 1