



№ 0624-0991647

D 03.09.2024

სსიპ სახელმწიფო ქონების ეროვნული სააგენტოს
მისამართი: ილია ჭავჭავაძის გამზირი N49

შპს „ჯორჯიან უოთერ ენდ ფაუერმა“ განიხილა სსიპ სახელმწიფო ქონების ეროვნული სააგენტოს წერილი N6/42996; 26/07/2024 წ. (რეგისტრაციის IN24-0979874 თარიღი: 30/07/2024 წ.) აკაკი ბელიაშვილის ქუჩა N119-ის მიმდებარედ მიწის ნაკვეთზე საკ. კოდი 01.13.02.003.184 წყალსადენ-წყალარინების ქსელების მდებარეობის შესახებ ინფორმაციის გამოთხოვის თაობაზე.

გაცნობებთ, რომ აღნიშნულ მისამართზე მიწის ნაკვეთზე საკ. კოდით 01.13.02.003.184 გაედინება „კომპანიის“ ბალანსზე რიცხული წყალარინების D=1200 მმ-იანი D=1000 მმ-იანი კოლექტორი და წყალარინების D=150 მმ ქსელი ხოლო მიწის ნაკვეთის მიმდებარედ გაედინება წყალსადენის D=50 მმ-იანი ქსელი სიტუაციური ნახაზის მიხედვით (იხილეთ დანართი).

აღნიშნული ქსელების და წყალარინების კოლექტორების მიმართ დაცული უნდა იყოს წყალსადენ-წყალარინების ქსელებთან დაკავშირებით მოქმედი კანონმდებლობით დადგენილი რეგულაციები, რომელთა შესრულებაც სავალდებულოა ყველა ფიზიკური და იურიდიული პირისთვის.

საქართველოს შრომის, ჯანმრთელობისა და სოციალური დაცვის მინისტრის 2001 წლის 16 აგვისტოს N297/ნ ბრძანებით დამტკიცებული „გარემოს ხარისხობრივი მდგომარეობის ნორმების“ დანართი 5-ის („წყალმომარაგების წყაროებისა და სასმელ-სამეურნეო დანიშნულების წყალსადენების სანიტარული დაცვის ზონები. სანიტარული წესები და ნორმები. სანწდან 2.1.4.000 – 00“), სამშენებლო ნორმების და წესების (სანდაწ 2.04.02-84) თანახმად, წყალსადენ-წყალარინების მილებთან მიმართებაში დადგენილია სანიტარული უსაფრთხოების ზოლი, რომლის არეალი აითვლება წყალსადენ-წყალარინების ქსელებიდან ორივე მხარეს: თუ მშრალი გრუნტია - არანაკლებ 10 მ-ისა, როცა წყალსადენ-წყალარინების ქსელების დიამეტრი 1000 მმ-მდეა და არანაკლებ 20 მ-ისა, როცა წყალსადენ-წყალარინების ქსელების დიამეტრი 1000 მმ-ზე მეტია, ხოლო გრუნტის წყლების არსებობისას, არანაკლებ 50 მ-ისა, მილის დიამეტრის მიუხედავად. ზემოაღნიშნული ნორმების საფუძველზე, სანიტარული დაცვის ზოლებში იკრძალება ნაგავსაყრელების, საასენიზაციო მინდვრების, სასაფლაოების, ცხოველთა სამარხების, ავტოგასამართი (ბენზინგასამართი) სადგურების მოწყობა და ფუნქციონირება. სანიტარული დაცვის ზოლებში, აგრეთვე, იკრძალება ნებისმიერი იმ სამრეწველო და სასოფლო-სამეურნეო საწარმოს მოწყობა და ფუნქციონირება, რომელმაც შესაძლებელია გააუარესოს ნიადაგისა და გრუნტის წყლების სანიტარული მდგომარეობა.

სსიპ სახელმწიფო ქონების ეროვნული სააგენტოს
შეამოწმებელი
შეამოწმების № 116850/3
" 04 " 09 2024
ფოსტური

შპს ჯორჯიან უოთერ ენდ ფაუერმა

GEORGIAN WATER AND POWER LTD

0108, ქ.თბილისი, მეჯეა (მზია) ქუჩის N10.
ტელ: +995 (32) 293 11 11; ფაქსი: +995 (32) 298 26 07
ელ-ფოსტა: info@gwp.ge/www.gwp.ge
საიდენტიფიკაციო კოდი 203826002

10 Medea (Mzia) Jugheli Street, Tbilisi 0108, Georgia
Tel: +995 (32) 293 11 11; Fax: +995 (32) 298 26 07
E-mail: info@gwp.ge/www.gwp.ge
Identification Code 203826002

რაც შეეხება სამშენებლო ნორმებით და წესებით (სნდაწ II-89-80; სნდაწ 2.07.01-89) დადგენილ რეგულაციებს, მანძილი (დაშორება) ჰორიზონტალურად ქსელებიდან ნებისმიერ შენობა-ნაგებობებამდე უნდა იყოს: წყალსადენის და წნევიანი წყალარინების შემთხვევაში - არანაკლებ 5 მეტრი, ხოლო თვითდენითი წყალარინების შემთხვევაში - არანაკლებ 3 მეტრი.

აღნიშნული ქსელების და კოლექტორების გარშემო ტერიტორია ითვლება გაზრდილი რისკის ზონად, ამიტომ „კომპანია“ აუცილებლად მიაჩნია წყალამრიდი ჯებირისა და სადრენაჟე არხის მოწყობა შენობა-ნაგებობებისათვის, რათა ქსელის დაზიანების შემთხვევაში თავიდან იქნას აცილებული შესაძლო ზარალის რისკი.


ამავე გარემოების გათვალისწინებით „კომპანია“ გამორიცხავს მილსადენების ზონაში მრავალწლიანი ნარგავების დარგვას, ავტოსადგომების, სკვერების, ბავშვთა გასართობი მოედნების და კიდევ სხვა აქტიური საზოგადოებრივი სივრცეების მოწყობას.

თუ ფიზიკური/იურიდიული პირების მიერ არ იქნება დაცული ზემოაღნიშნული სანიტარული და სამშენებლო ნორმებისა და წესების მოთხოვნები, ისინი სრულად აგებენ პასუხს ამგვარი მოთხოვნების დარღვევის შედეგად დამდგარ ზიანზე, ხოლო მიწისქვეშა ქსელებზე მომხდარი ავარიის/დაზიანების შემთხვევაში, მათთვის მიყენებულ ზარალზე (ზიანზე) „კომპანია“ იხსნის ყოველგვარ პასუხისმგებლობას. ფიზიკური/იურიდიული პირების მიერ ზემოაღნიშნული სანიტარული და სამშენებლო ნორმებისა და წესების მოთხოვნების დარღვევის შემთხვევაში, „კომპანია“ იტოვებს უფლებას, მიმართოს ქ. თბილისის მუნიციპალიტეტის მერიის მუნიციპალურ ინსპექციას მშენებლობის აკრძალვის / შეჩერების მოთხოვნით.

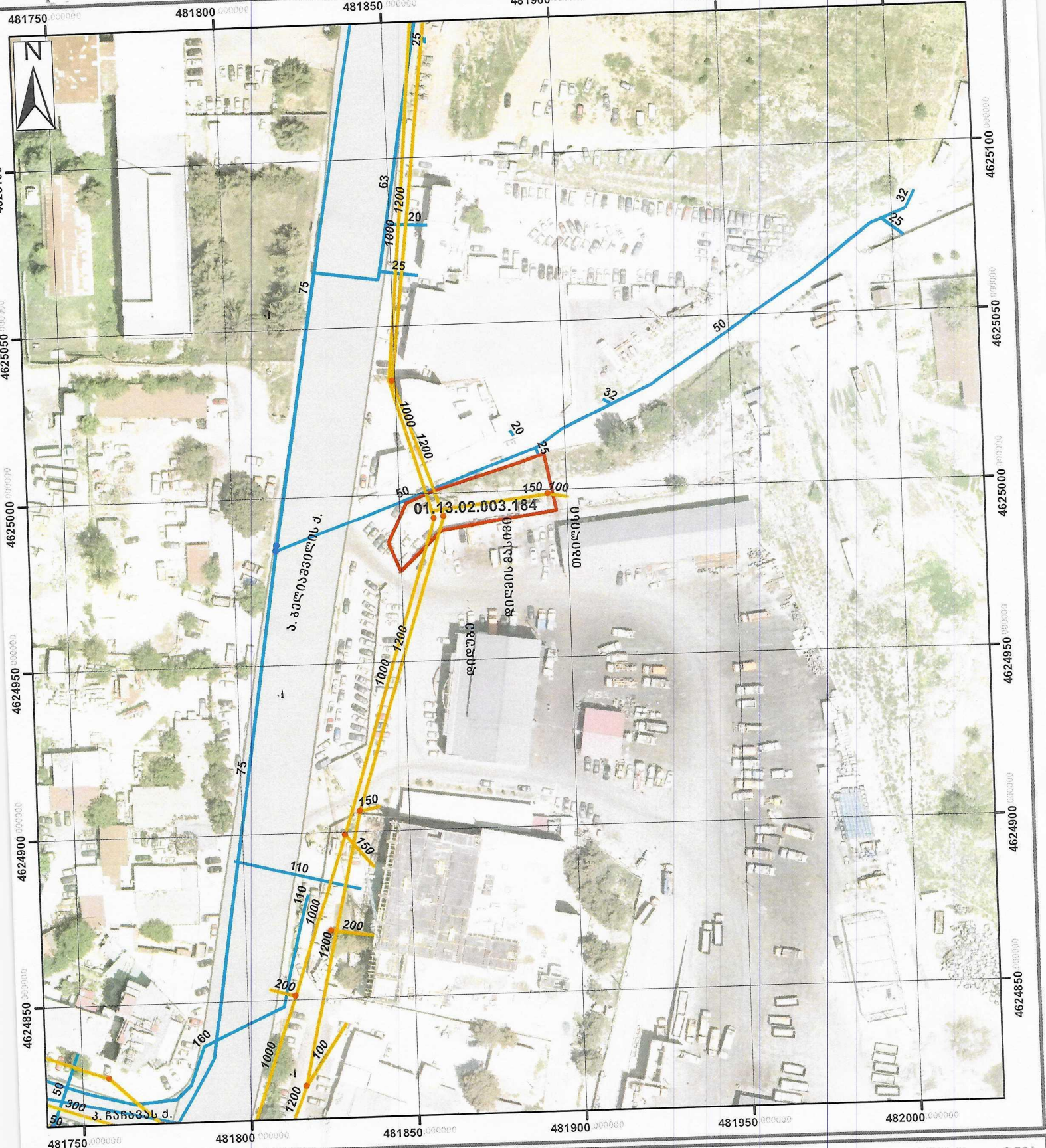
ამასთანავე, „კომპანია“ გაცნობებთ, რომ თქვენ განცხადებაში მითითებულ მიწის ნაკვეთზე ან მიმდებარედ შესაძლებელია გადიოდეს, სხვა, მესამე პირთა კერძო საკუთრებაში/მფლობელობაში არსებული წყალსადენ-კანალიზაციის ქსელები, რომელთა შესახებ „კომპანია“ ინფორმაციას არ ფლობს.

დანართი: 1 ფურცელი.

პატივისცემით,

ივანე გაბიტაშვილი 
წყალსადენის ქსელების დირექტორის მოადგილე/
საოპერაციო ცენტრების დეპარტამენტის უფროსი

მ. ლოლაძე
ტელეფონი: 293 11 11 (51-13)



მასშტაბი: 1:1,500

0 10 20 40 60 80 მეტრი

მიწისცვლა კომუნიკაციაზე

- გვირაბი
- წყალმომარაგების მილი
- წყალმომარაგების ჭა

- რეზერვუარი
- სატუმო სადგური

- წყალარინების მილი
- წყალარინების ჭა
- საზღაპო სადგური

Coordinate System: WGS 1984 UTM Zone 38N
Projection: Transverse Mercator